
OBSERVATORIO DEL GOBIERNO LOCAL DE ANDALUCÍA



Observatorio del Gobierno Local

Centro de Estudios Andaluces

CONSEJERÍA DE LA PRESIDENCIA E IGUALDAD

¿Qué es el OGLA?

Un programa de investigación que tiene como objetivos:

- 1) Generar un sistema de información sobre la estructura y funcionamiento de los gobiernos y administraciones municipales de Andalucía que sea:
 - Sistemático: la misma información para todos los municipios, lo que permite analizar diferentes realidades municipales en Andalucía
 - Dinámico: la misma información periódicamente, lo que permite analizar cambios en el tiempo
- 2) Generar una comunidad de estudio entre especialistas y agentes implicados sobre el gobierno y administración municipales
- 3) Generar y compartir diagnósticos entre especialistas y agentes implicados que puedan servir para debatir y generar propuestas

¿En qué consiste el OGLA?

1) Sistemas de recogida de información

- * **Datos secundarios (sistema de indicadores)**
- * **Encuestas (servicios y gobernanza local)**

2) Proyectos de investigación

Línea específica sobre 'Gobernanza Local' en la convocatoria anual de proyectos competitivos de la FCEA.

3) Difusión y transferencia

- * **Panorámica sobre Gobernanza Local en Andalucía (anual)**
- * **Foros de Expertos**
- * **Presentación de Informes**

¿Quiénes desarrollan el OGLA?

COMITÉ ASESOR Y ENTIDADES COLABORADORAS

compuesto por especialistas de centros de investigación e instituciones:

Cámara de Cuentas

Instituto de Estadística y Cartografía de Andalucía

Consejo General de Secretarios, Interventores y Tesoreros de la Administración Local. Andalucía

Universidad de Granada

Universidad de Jaén

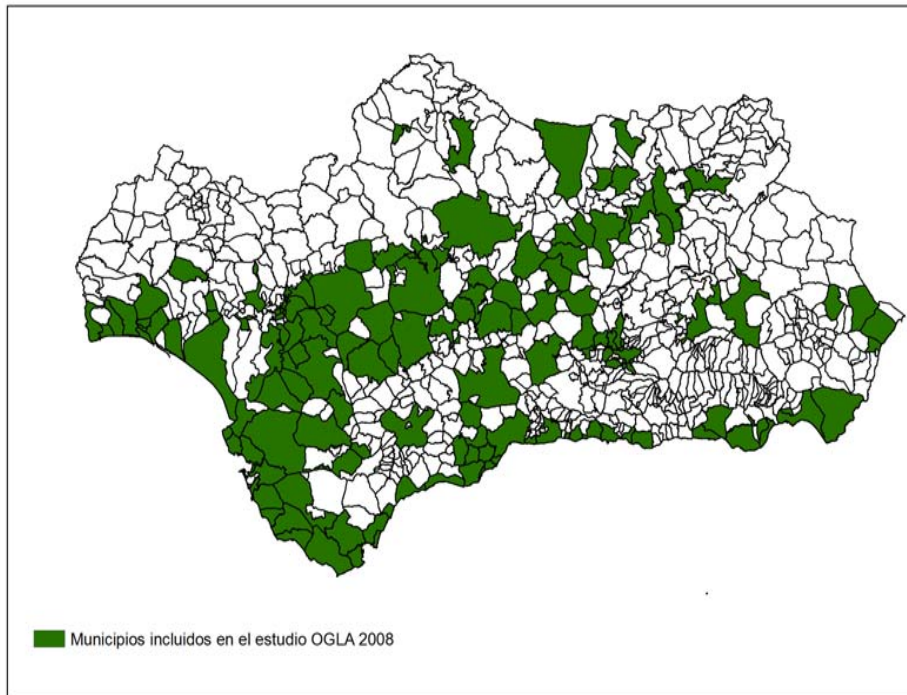
Federación Andaluza de Municipios y Provincias

Universidad Pablo de Olavide

Universidad de Sevilla

¿Cómo se ha hecho el OGLA?: olas de 2008 y 2010

1) Municipios andaluces de 10 mil o más habitantes



2) Datos secundarios y cuestionario entre secretaria e intervención, sobre:

- Estructura y funcionamiento político
- Estructura y funcionamiento administrativo
- Información económica y gestión presupuestaria
- Relaciones con ciudadanía y participación ciudadana
- Prestación y gestión de servicios
- Entres instrumentales, cooperación, colaboración y coordinación administrativa

¿Cómo se hará el OGLA?: desde 2012

Sistema principal recogida información:

1) Encuesta de Servicios Municipales de Andalucía (ESMA) (desde 2012)

Al menos dos servicios cada año

2) Encuesta de Gobernanza Local de Andalucía (EGLA) (desde 2013)

Diseño básico:

- Envío a todos los municipios
- Muestra mínima según tipología de municipios:
 - * Tamaño de hábitat y jerarquía urbana
 - * Ámbitos territoriales y zonas de desarrollo

¿Cómo se difundirá?

Informe Anual del OGLA

**Principales resultados
comparando diferentes
realidades municipales**

Documentos y publicaciones

**Estudios basados en
el análisis empírico de
la realidad municipal**

Actividades de difusión y transferencia

**Discusión y elaboración
de propuestas
conjuntamente con
agentes implicados**

Web del OGLA:

<http://centrodeestudiosandaluces.es/actividades/observatorio/ogla/?pagina=1>

Ejemplos

1) Informes encuestas:

- **Observatorio del Gobierno Local en Andalucía (2008)**
- **Informe Gobierno Local (2010)**
- **La Administración Local en Andalucía (2010)**

2) Publicaciones

- **El impacto del entorno socioeconómico y de las formas de gestión en la prestación de Servicios Públicos locales en Andalucía**
- **Hacia un modelo de movilidad urbana sostenible**
- **El contacto de la ciudadanía con los ayuntamientos como forma de participación**

3) Difusión y transferencia

- **Jornadas anuales sobre 'Panorámica de la Gobernanza Local en Andalucía' (Junio 2012)**
- **Foro Expertos sobre 'Oferta de oportunidades de participación en municipios andaluces' (Octubre 2012)**



La Administración Municipal en Andalucía
Algunos rasgos

**Informe basado en datos secundarios y
la encuesta OGLA 2010**

Clemente J. Navarro y Francisco Camas (Coord.)

Centro de Estudios Andaluces

El ámbito territorial y temático del informe

Territorios:

Municipios de 10 mil o más habitantes, según:

1) **Tamaño de hábitat**

De 10 a 20 mil

De 20 a 50 mil

De 50 a 100 mil

Más de 100 mil

2) **Tramos presupuestarios: cuartiles**

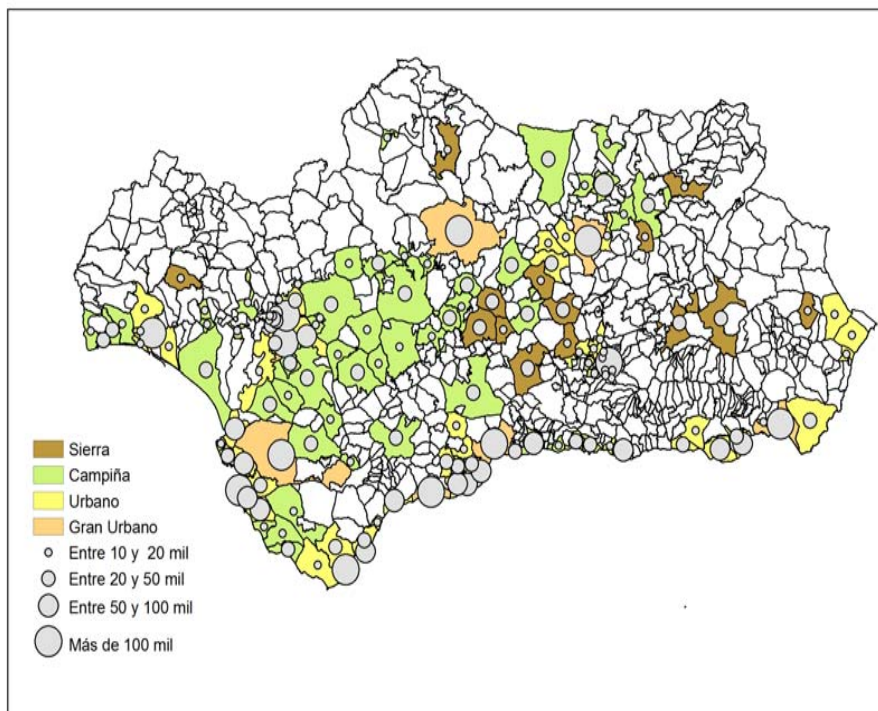
3) **Ámbitos:**

Sierra

Vega-Campiña

Urbano-Litoral

Centros regionales



Municipios según tamaño y tipos de territorios

Temas:

- **Población, sociedad y actividad económica**

- **Situación financiera**

- **Gestión de servicios**

- **Fundaciones y entes instrumentales**

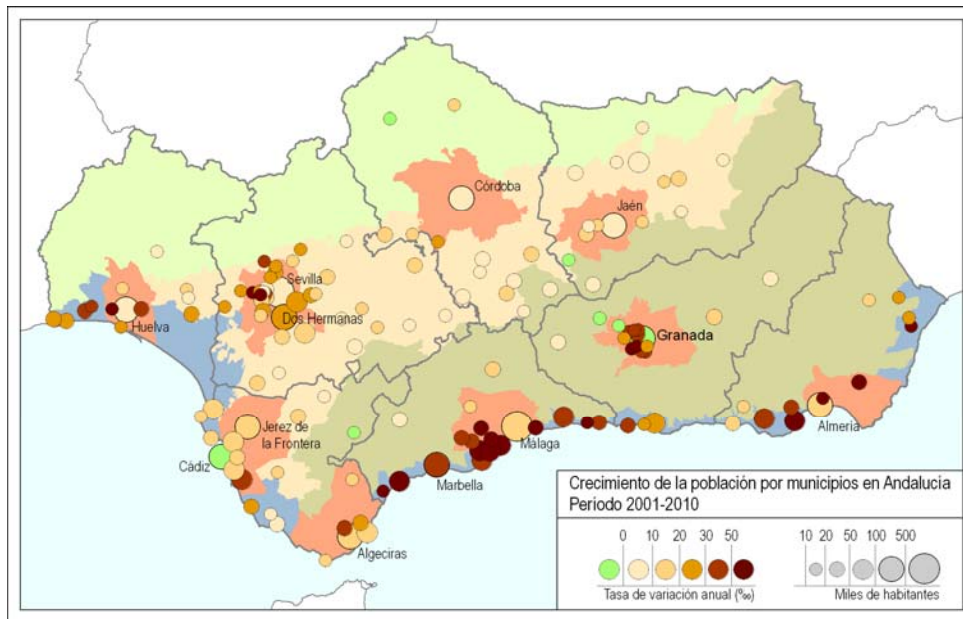
- **Redes de cooperación: mancomunidades y consorcios**

- **Atención ciudadanía y mecanismos de participación**

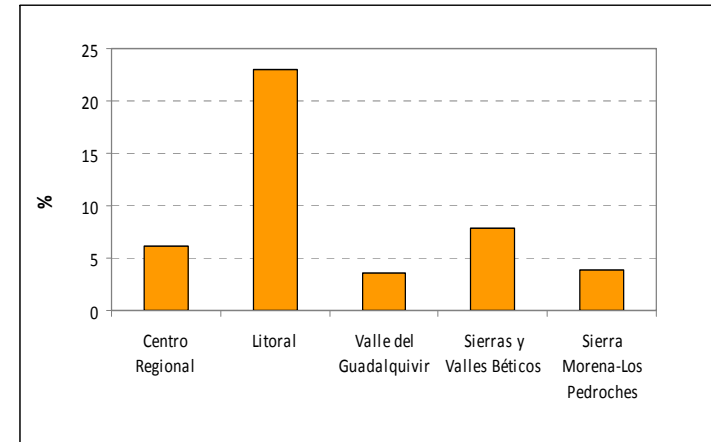
Población, sociedad y actividad económica en los municipios

Rubén Martín, Serafín Ojeda y José E. Molina. Instituto de Estadística y Cartografía de Andalucía

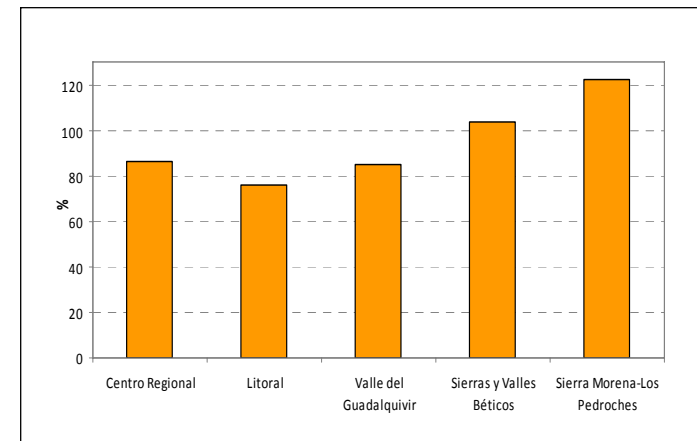
Crecimiento población (2001-2010)



Población extranjera (%) (2010)



Índice de envejecimiento (2010)



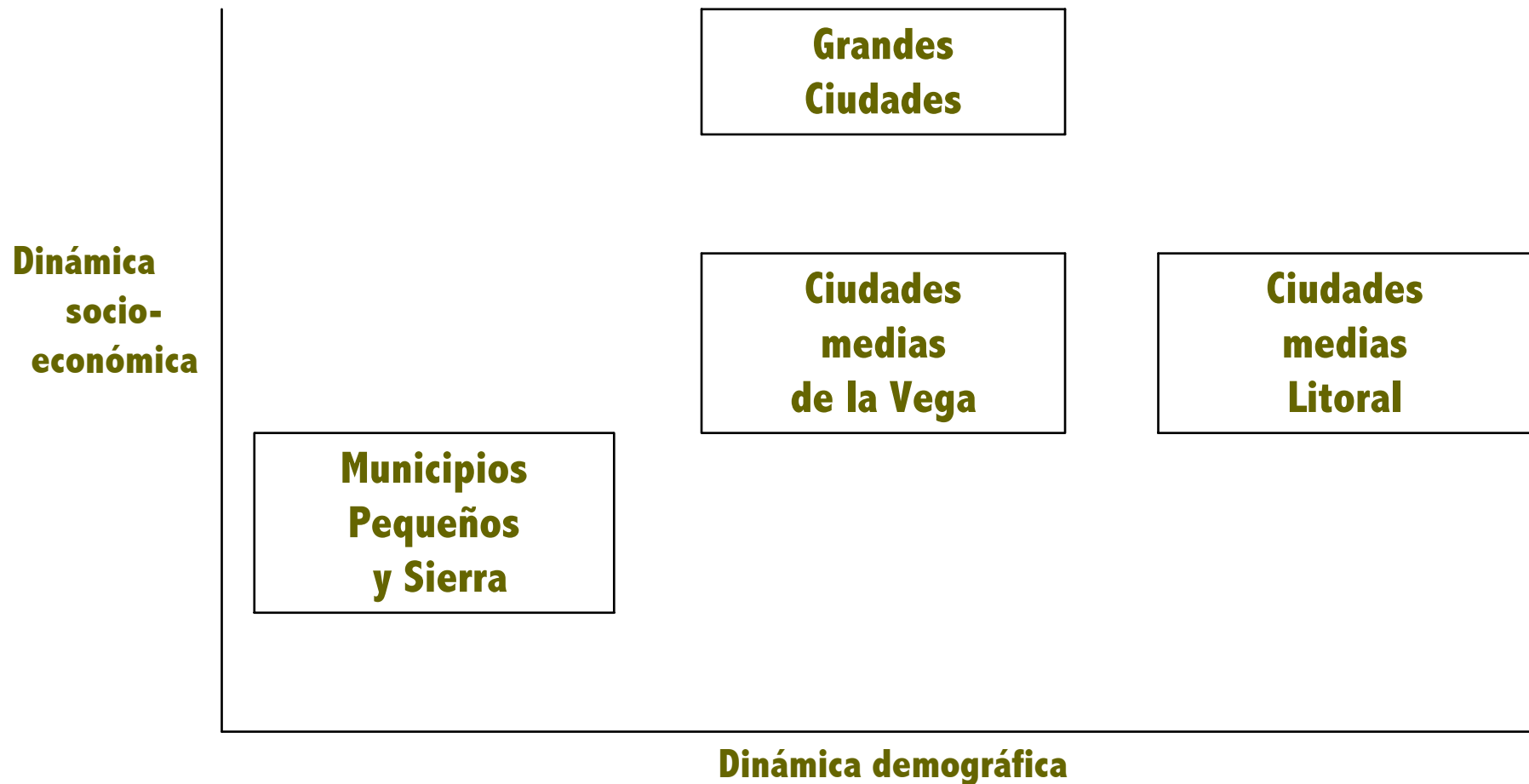
Población, sociedad y actividad económica en los municipios

Rubén Martín, Serafín Ojeda y José E. Molina. Instituto de Estadística y Cartografía de Andalucía

Tipos	Población ocupada por sectores (2010) (%)			Tasa neta 2010-2009 (entrada-salida)	
	Industria	Construcción	Servicios	Establecimientos	Empleos
10-20 mil	10,6	9,0	5,7	-4,1	-2,0
20-50 mil	12,1	11,2	8,9	-3,2	-0,4
Más 50 mil	77,3	79,8	85,4	-3,2	-0,9
Sierra				-3,5	-1,2
V.Guadalquivir				-3,8	-1,7
Litoral				-4,5	-1,6
C. Regional				-2,8	-0,6
Total	7,0	9,8	83,3	3,3	-0,9

Población, sociedad y actividad económica en los municipios

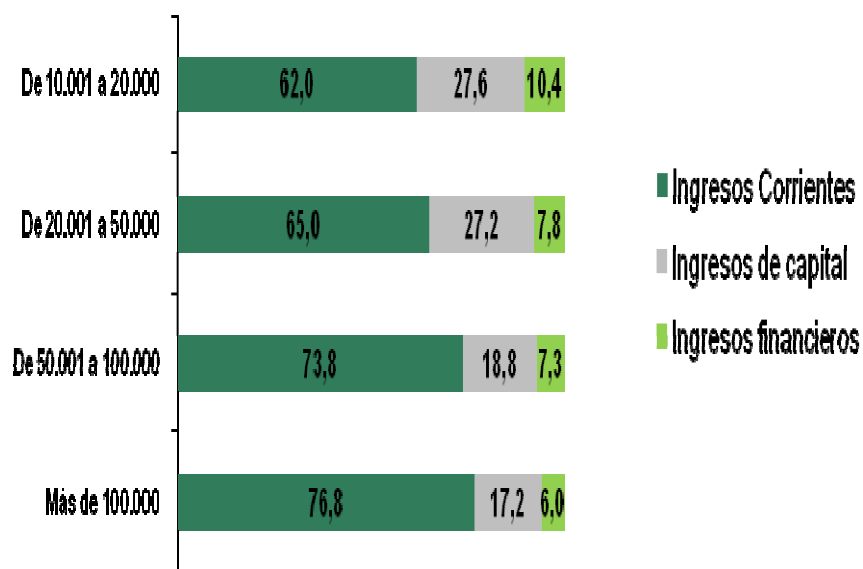
Rubén Martín, Serafín Ojeda y José E. Molina. Instituto Estadística y Cartografía Andalucía



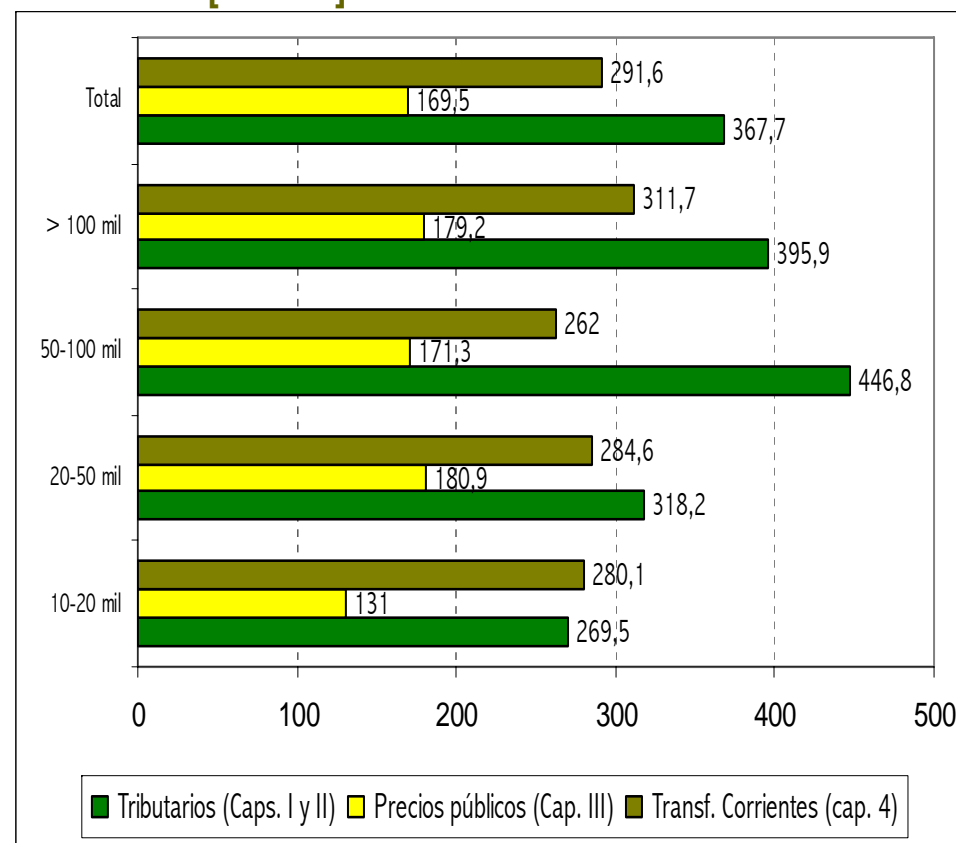
Situación financiera: ingresos

Jose Luís Zafra y Antonio López. Universidad de Granada

Distribución de ingresos (%)
[n=126]



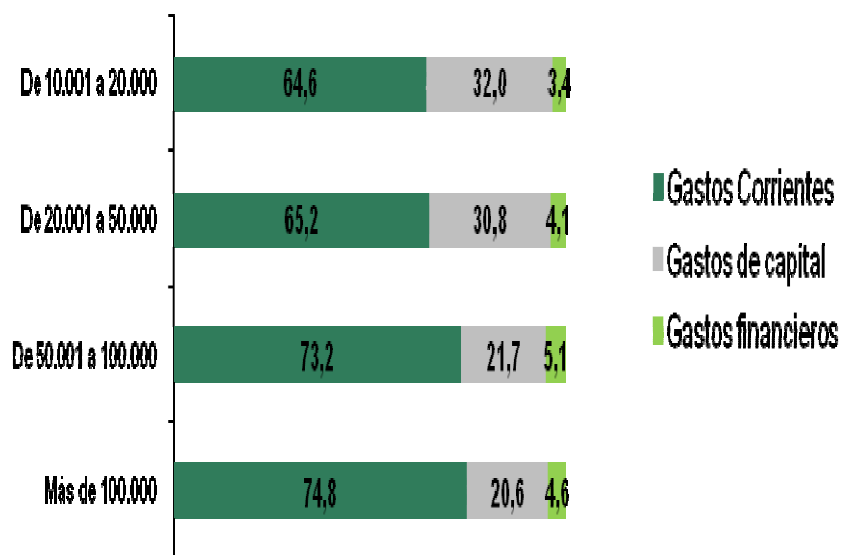
Ingresos per cápita: impositivos, tasas y transferencias corrientes
[n=126]



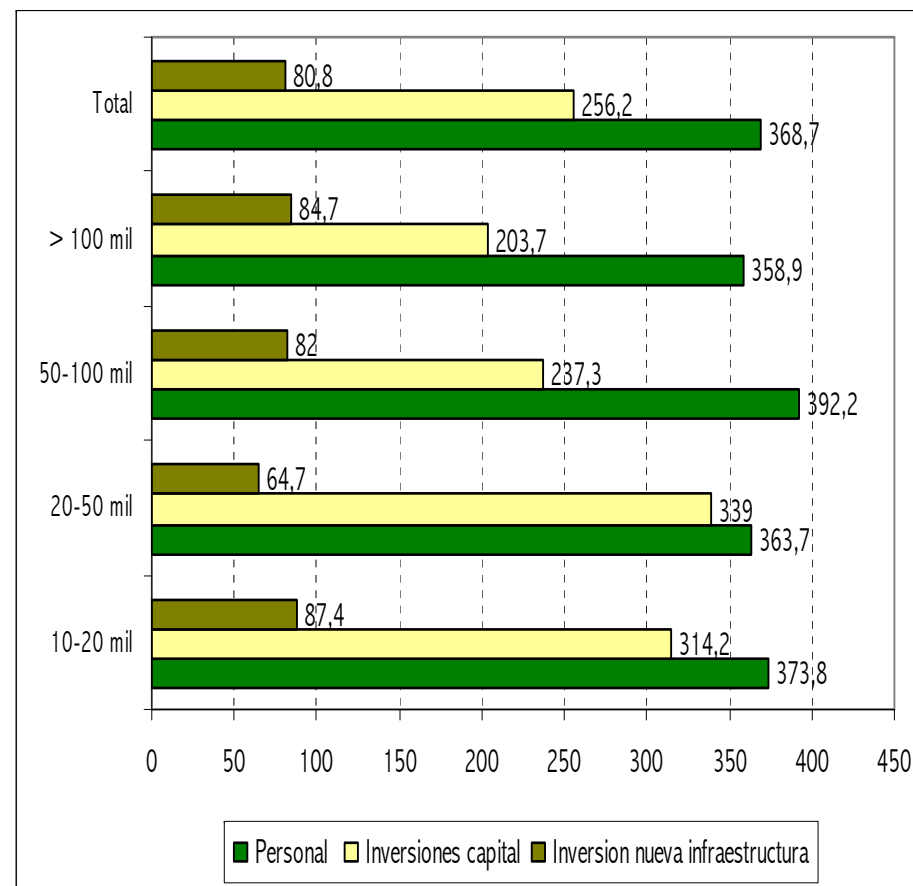
Situación financiera: gastos

Jose Luís Zafra y Antonio López. Universidad de Granada

Distribución de gastos (%)
[n=126]



Gastos per cápita: personal, inversiones capital, nueva infraestructura
[n=126]



Situación financiera: cuenta financiera

Jose Luís Zafra y Antonio López. Universidad de Granada

**Ahorro corriente
per cápita**

38,5

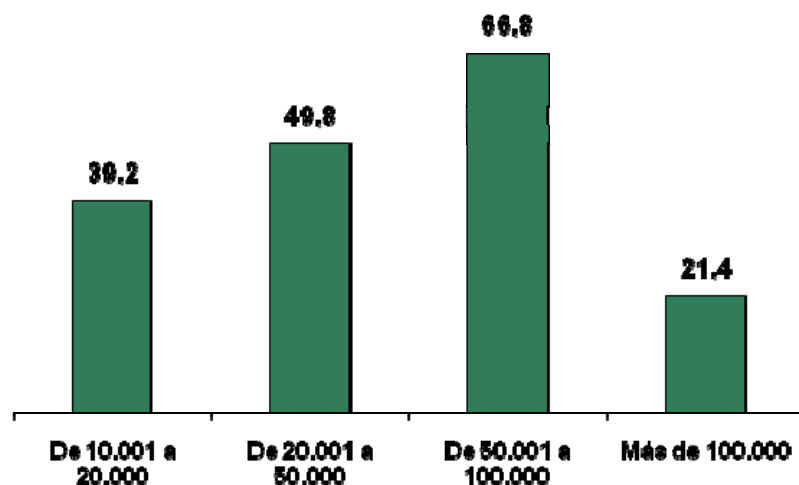
**Capacidad/Necesidad
financiación per cápita**

10,8

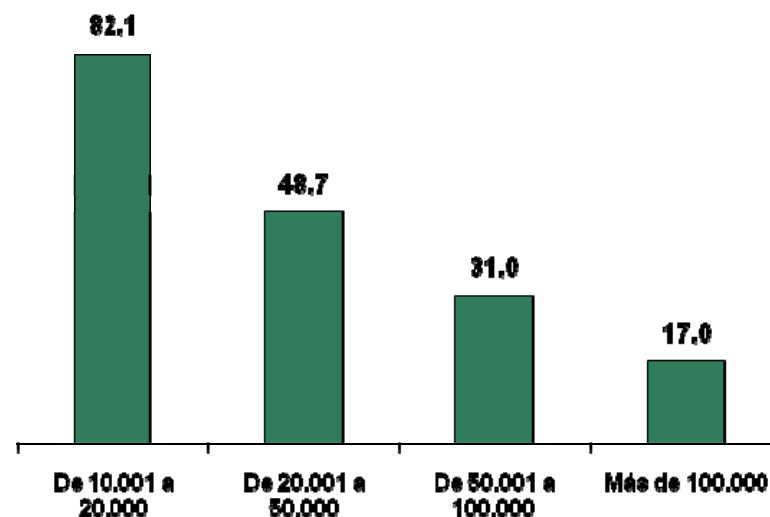
**Saldo financiero
per cápita**

37,4

Ahorro per cápita [n=126]



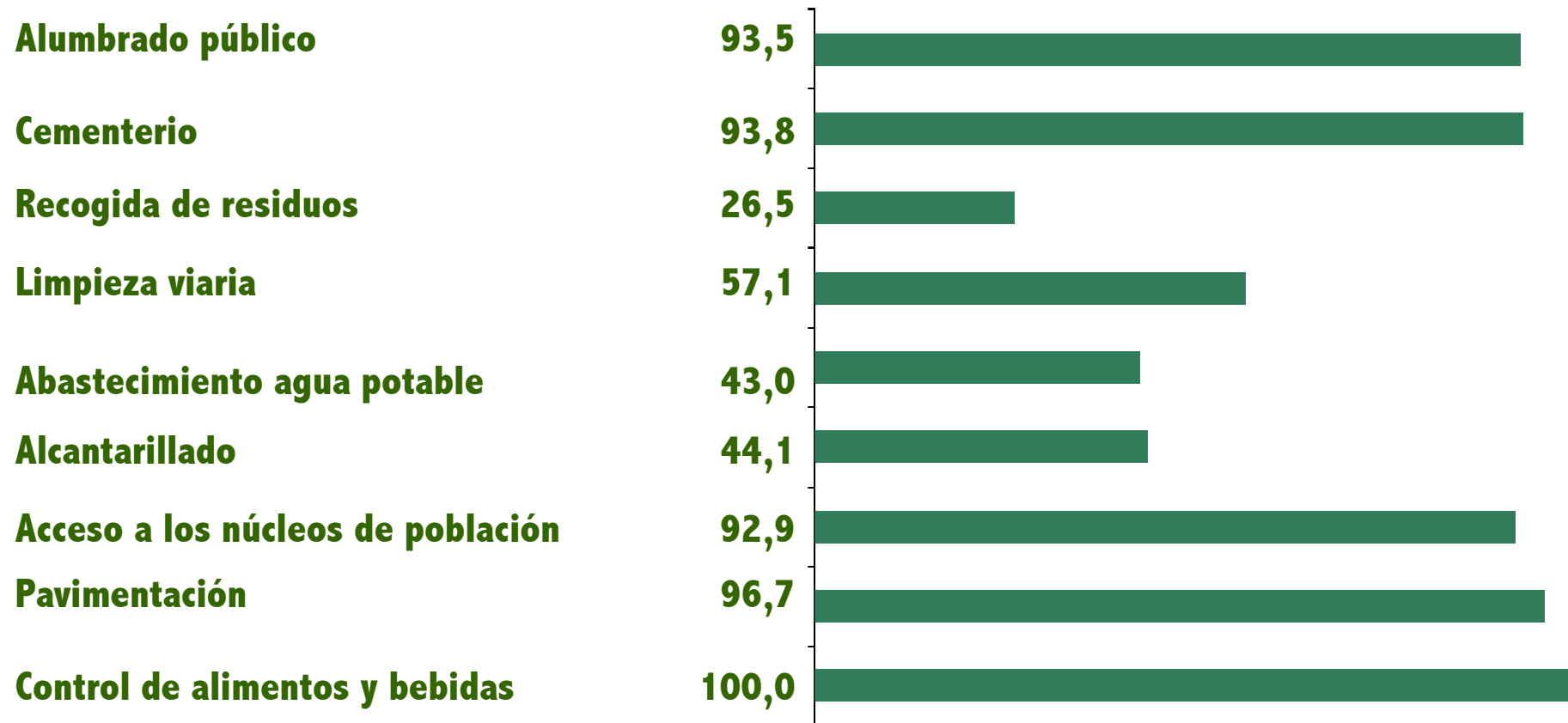
Saldo financiero per cápita [n=126]



Los servicios municipales

Raquel Ojeda. Universidad de Jaén

Municipios que prestan los servicios mínimos obligatorios directamente (%) [n=123]



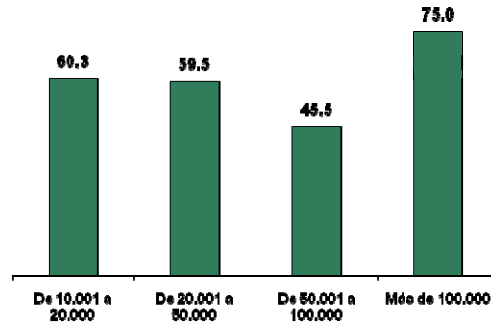
Los servicios municipales

Raquel Ojeda. Universidad de Jaén

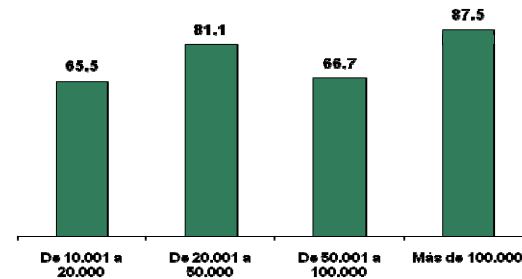
Municipios que prestan servicios no obligatorios (%) [n=123]

Escuela adultos	Escuela música	Guardería	Residencia 3ª Edad
59,6	63,8	72,2	41,4

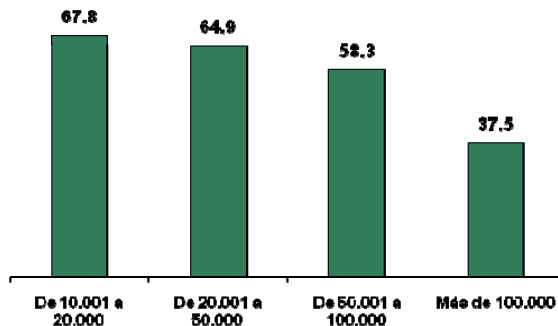
Escuela adultos



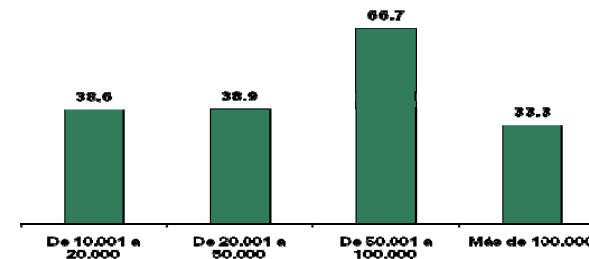
Guardería



Escuela música/conservatorio



Residencia 3ª Edad

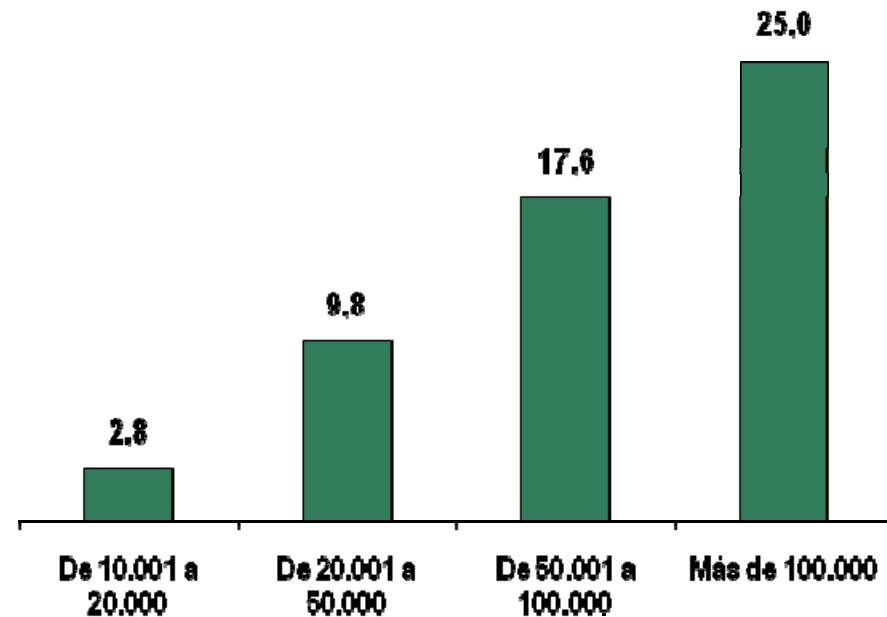


Fundaciones y entes instrumentales

Manuel Medina. Universidad de Sevilla

Tipo	Municipios donde existen	Nº medio por municipio
Organismo Autónomo	60%	2,7
Sociedad Mercantil	74%	2,5
Entidad pública empresarial	No existen más de 10 en toda Andalucía	

Porcentaje de municipios que tienen organizaciones especiales desconcentradas. [n=151]



Redes de cooperación: mancomunidades y consorcios

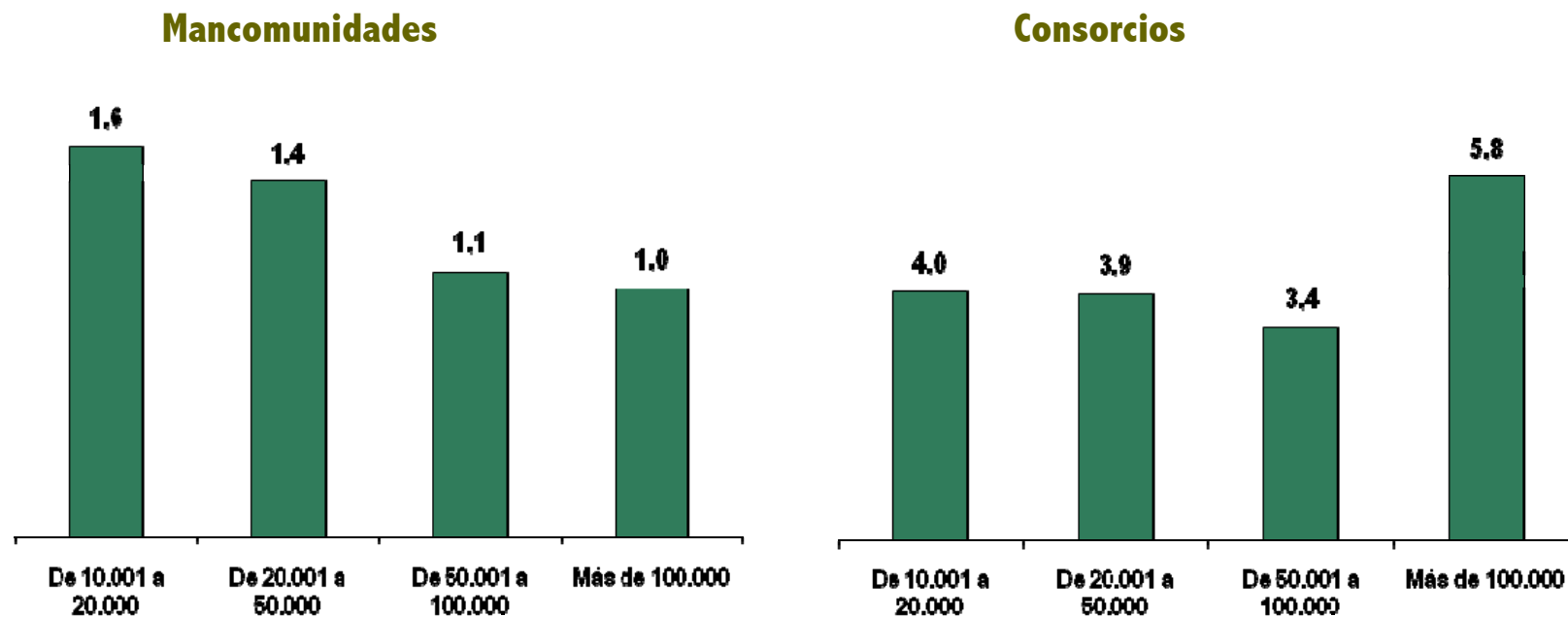
Jose María Fería. Universidad Pablo de Olavide

	Mancomunidades	Consortios
Número total en Andalucía	114	151
Municipios (%)	75%	97%
Nº medio por municipio	1,4	4,0
Nº medio de municipios integrados	8,5	15,7
Funciones	Multifuncional: de los servicios básicos al desarrollo económico	Monofuncional
Grandes diferencias	Más, entre los municipios más pequeños (Sevilla, Huelva, Granada)	Más, entre los municipios de mayor tamaño (Jaén)

Redes de cooperación: mancomunidades y consorcios

Jose María Fería. Universidad Pablo de Olavide

Número medio en los que participan los municipios. [n=147]



Atención a la ciudadanía y mecanismos de participación

M^a Luisa Grandes. Universidad de Jaén

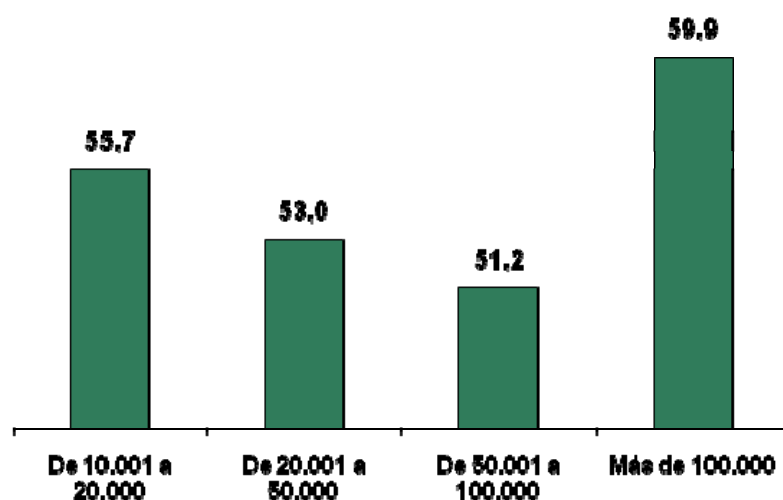
Cristina Mateos y Clemente J. Navarro. Centro Estudios Andaluces

Grado de información ofrecido.

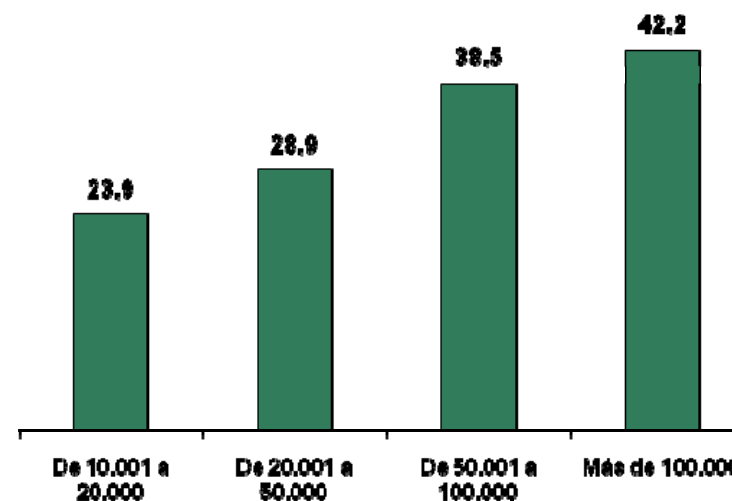
Porcentaje de servicios de información ofrecidos sobre un catálogo básico

OAC	Teléfono	Web	Trámites web	Intranet
55%	44%	52%	30%	77%

Las Oficinas de Atención al Ciudadano [n=114]



Trámites administrativos a través de web [n=114]



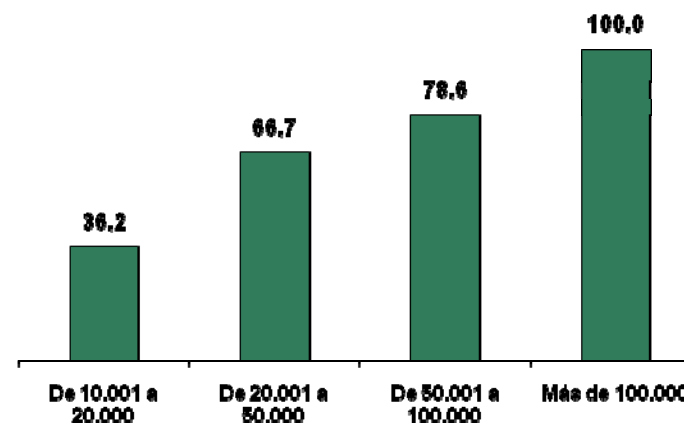
Atención a la ciudadanía y mecanismos de participación

M^a Luisa Grandes. Universidad de Jaén

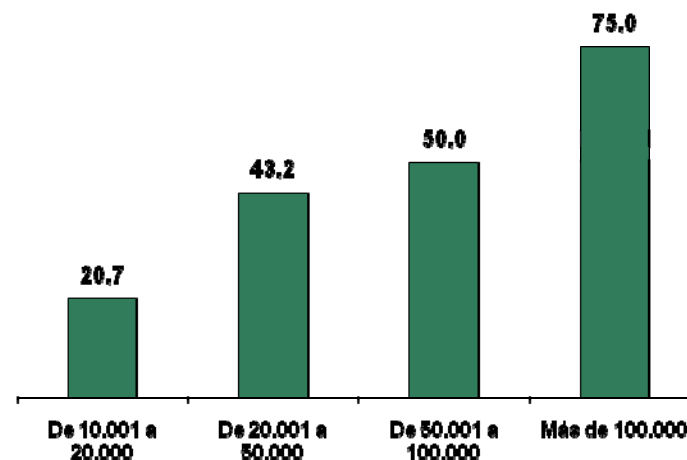
Cristina Mateos y Clemente J. Navarro. Centro Estudios Andaluces

	Mecanismos participación	Proyectos
Municipios	55%	35%
Año puesta en marcha	Desde 2004: 48% Estabilidad: 16% antes 1991	
Tipo principal	Consejo sectorial (71%)	Proyecto concreto (56%)
Intensidad participativa	Consulta: 62% Deliberación: 27% Co-decisión: 11%	
Grandes diferencias	Más mecanismos y proyectos en los de mayor tamaño	

Organismos de participación ciudadana (%) [n=119]



Procesos de participación ciudadana (%) [n=119]



Algunas breves conclusiones

Gobernanza local: la dimensión administrativa

La diversidad del sistema de gobierno local en Andalucía

- **Diferentes territorios y municipios**
- **Diferentes estrategias adaptativas (presupuestos, servicios, formas de prestación,...)**

De la descripción al análisis y la evaluación

- **¿Qué pautas (estrategias) existen?**
- **¿Qué resultados tienen?**
- **¿Cómo introducir mejoras?**

OBSERVATORIO DEL GOBIERNO LOCAL DE ANDALUCÍA

¡¡Muchas gracias!!

Clemente J. Navarro



Observatorio del Gobierno Local
Centro de Estudios Andaluces
CONSEJERÍA DE LA PRESIDENCIA E IGUALDAD