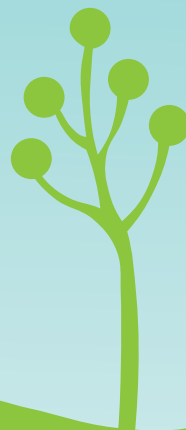


**ACTIVIDADES**

SEMANA DE LA CIENCIA

**LAS FUENTES DE ENERGIA**

**RENOVABLES:  
EL FUTURO DE  
NUESTRO PLANETA**



MUSEO DE  
LA AUTONOMÍA  
DE ANDALUCÍA

DEL 9 AL 22  
DE NOVIEMBRE  
DE 2009



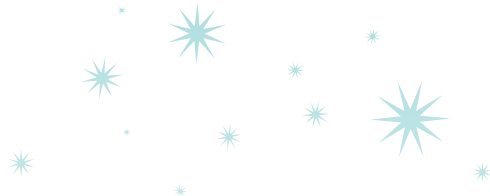
Centro de Estudios Andaluces  
**CONSEJERÍA DE LA PRESIDENCIA**



SEMANA DE LA CIENCIA  
2009

# ACTIVIDADES SEMANA DE LA CIENCIA

## LAS FUENTES DE ENERGÍA RENOVABLES: EL FUTURO DE NUESTRO PLANETA



AÑO  
INTERNACIONAL  
DE LA  
ASTRONOMÍA

MUSEO DE  
LA AUTONOMÍA  
DE ANDALUCÍA

### DIRECCIÓN

Avenida Blas Infante, s/n  
La Puebla del Río / Coria del Río  
41100 Sevilla

### INFORMACIÓN, VISTAS Y ACTIVIDADES

T. 955 656 990  
Entrada libre

### HORARIO

Martes a viernes  
De 10:00 a 14:00 y de 17:00 a 20:00 h.  
Sábados, domingos y festivos  
De 10:00 a 14:00 h.  
Cerrado  
Todos los lunes\* y en agosto  
\*excepto vísperas de festivos

Por segundo año consecutivo el Museo de la Autonomía de Andalucía se suma a las actividades organizadas con motivo de la Semana de la Ciencia, el mayor evento de divulgación sobre ciencia y tecnología que se celebra en España.

En esta ocasión el Museo pone en marcha el taller "Las fuentes de energía renovables: el futuro de nuestro planeta", cuyo principal objetivo es informar y concienciar a la ciudadanía sobre la necesidad de ahorrar energía y usarla de forma eficiente como forma de proteger el medio ambiente.

Partiendo de una puesta en escena teatralizada, un investigador del siglo XIX viaja en el tiempo hasta el siglo XXI en el que dos científicos le mostrarán de dónde proviene la energía que utilizan los hombres, qué son las fuentes de energía renovables y las no renovables y cuáles son sus consecuencias en el entorno y en el medio ambiente.

ESTA ACTIVIDAD ESTÁ DESTINADA A TODOS LOS PÚBLICOS.

**Días de celebración: 10, 11, 13, 17, 18, y 20 de noviembre**

**Horario: 12:00 horas**

**Duración: 50 minutos**

**Información y reserva de actividades: 955 656 990**

**[www.centrodeestudiosandaluces.es](http://www.centrodeestudiosandaluces.es)**



Centro de Estudios Andaluces  
**CONSEJERÍA DE LA PRESIDENCIA**

